

(S)-PV2R系列雙聯葉片泵

(S)-PV2R Series Double Vane Pumps

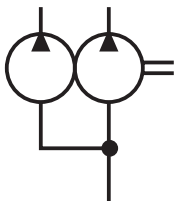
最高工作壓力 210kgf/cm²

- 本雙聯泵由兩個獨立的低噪音單級葉片泵串聯組裝在一個泵體內，共用一個驅動軸。
- 排油口能分別供給回路，能依回路來組合成最適合的排油量，形成能源效率好的油壓系統。

型號意義

S-PV2R12	-6	-65	-L	-R	E	A	A	-42				
系列號	小排量泵 公稱排量 cm ³ /rev	大排量泵 公稱排量 cm ³ /rev	安裝型式	旋轉方向 (從軸端看)	小排量泵 排油口方向 (從軸端看)	大排量泵 排油口方向 (從軸端看)	吸油口方向 (從軸端看)	設計 代號				
PV2R12	6 8 10 12 14	*26 *33 41 47	L : 腳架安裝	R : 順時針 (標準)	E : 左上 (標準) F : 右上 G : 右下 H : 左下	A : 向上 (標準)	A : 向上 (標準)	42				
S-PV2R12	17 19 23 25 31	65 75						40				
PV2R13	6 8 10 12 14	*52 *60 *66 76 85 94						F : 法蘭安裝	L : 逆時針	A : 向上 (標準) B : 向下 R : 向右 L : 向左 E : 左上 (標準) F : 右上 G : 右下 H : 左下	R : 向右 L : 向左	42
S-PV2R13	17 19 23 25 31	108 116 125										41
S-PV2R14	6 8 10 12 14	136 153 184 200 237										31
	17 19 23 25 31											30
PV2R23	*26 *33 41 47 53 59 65 75	*52 *60 *66 76 85 94 108 116 125			136 153 184 200 237	41						
S-PV2R23												
S-PV2R24							30					
S-PV2R34						*52 *60 *66 76 85 94 108 116 125		30				

圖形符號



- *公稱排量26.33.52.60.66僅可使用在雙聯葉片泵。(壓力排量，輸入功率特性曲線參見第32.33頁)
- *公稱排量6.8.10.12.14使用葉片強制推出型。

管法蘭

油泵型號	管法蘭組件型號		
	吸油口	大排量排油口	小排量排油口
PV2R12	F5-16 - ※ - 10T	F5-06 - ※ - 10T	F5-04 - ※ - 10T
S-PV2R12	F5-20 - ※ - 10T	F5-08 - ※ - 10T	F5-06 - ※ - 10T
PV2R13	F5-24 - ※ - 10T	F5-10 - ※ - 10T	F5-04 - ※ - 10T
S-PV2R13	F5-24 - ※ - 10T	F5-10 - ※ - 10T	F5-06 - ※ - 10T
S-PV2R14	F5-28 - ※ - 10T	F5-12 - ※ - 10T	F5-06 - ※ - 10T
PV2R23	F5-24 - ※ - 10T	F5-10 - ※ - 10T	F5-06 - ※ - 10T
S-PV2R23	F5-24 - ※ - 10T	F5-10 - ※ - 10T	F5-08 - ※ - 10T
S-PV2R24	F5-28 - ※ - 10T	F5-12 - ※ - 10T	F5-08 - ※ - 10T
S-PV2R34	F5-32 - ※ - 10T	F5-12 - ※ - 10T	F5-10 - ※ - 10T

重量

油泵型號	重量 kg	
	法蘭安裝	腳架安裝
PV2R12	25	29.3
S-PV2R12	41	51
PV2R13	45.6	55.6
S-PV2R13	64	74
S-PV2R14	94	119
PV2R23	51	61
S-PV2R23	74	84
S-PV2R24	112	137
S-PV2R34	126	151

- 管法蘭型號意義及尺寸大小請參見第36頁。
- 如選用管法蘭組，請按詳細型號訂購。